



1947



1912

2003

# Enseigner "Conceptions" ?

*Francis Tilman*

*Domique Grootaers*

*Samuel Roller*



1949



*Clefs pour Apprendre<sup>4</sup>*

André Glardon  
Dessins © Pécut

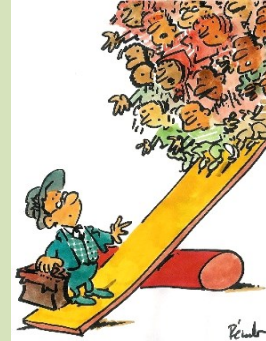
## Conceptions ... de l'éducation

Francis Tilman & Dominique Grootaers

*Les Chemins de la pédagogie*

Chroniques Sociales - Couleur Livres, Bruxelles, 2006, pp. 17 à 25

*Si les discours pédagogiques formulent parfois de manière*



*explicite les finalités poursuivies, nous véhiculons tous de manière implicite des "opinions" relatives à l'éducation. Il paraît souhaitable de les rendre explicites [pour nous rendre] plus lucides sur nos propres convictions et préoccupations. En clarifiant ce dont nous sommes convaincus, nous augmenterions nos chances de lever les résistances*

*face à d'autres points de vue et d'accroître ainsi les possibilités de nous laisser interroger sur nos convictions pédagogiques profondes ...*



*-> Plutôt dessin du haut ou du bas ?*

**André Giordan**, entre autres, rappelle l'importance qu'il y a de revisiter nos "conceptions" -> Cf. **Clef VI**

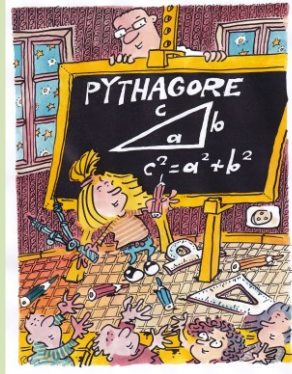
**André de Peretti** a élaboré un questionnaire, repris par Tilman & Grootaers, qui peut éclairer le Formateur quant à ses convictions pédagogiques intimes (INRP, 1986, pp. 535 à 553).



Ens<sup>1</sup>

## 1. Attitude d'expectative

Selon cette optique, il faut patienter, renoncer à intervenir.



Cette attitude repose sur la conviction qu'il y a une dynamique interne au sujet, qui, si on la laisse s'exercer, entraînera irrésistiblement le développement de la personne. Elle exprime la profonde confiance dans les capacités internes de l'individu à s'auto-éduquer, recommande au Formateur une position de retrait

et le renoncement à toute volonté interventionniste.

## 2. Attitude de symbiose

Le travail de l'Educateur, du Formateur, ne peut se concevoir, se penser, se vivre qu'en symbiose avec l'activité de l'Apprenant, c-à-d que la relation éducative, pédagogique, est perçue comme permettant à chaque partenaire de celle-ci de s'épanouir et de progresser par la recherche de l'épanouissement et de la progression de l'autre. Formellement, il n'y a plus de tutelle dans cette conception de l'éducation mais co-éducation parallèle et simultanée.



L'acte éducatif, pédagogique, n'est pas conçu comme une action sur l'autre mais comme un travail sur soi et comme une aide à autrui pour l'encourager à l'exercice de sa propre ascèse.

En fait, même si les partenaires sont pris tous les deux dans un processus de changement, les rôles de chacun ne sont cependant pas identiques parce que le statut de l'Educateur, du Formateur, n'est pas celui de l'Apprenant.

## 3. Attitude psychologisante

Cette attitude veut assumer la dimension affective de la personnalité et affirme que c'est seulement à ce prix qu'on peut assurer l'évolution et la progression de l'individu. Elle est donc sensible à ce que ressent l'Apprenant dans sa marche vers un autre état. Elle se soucie de mettre la personne en face de ses propres sentiments. Elle postule également que la relation éducative, pédagogique, est aussi une relation affective. Elle considère cette relation comme une aventure existentielle entre un Formateur et un "Disciple". Enfin, elle est persuadée que l'Apprenant est un potentiel, prêt à s'épanouir, qui a seulement besoin d'être révélé à lui-même. En ce sens, cette attitude est proche de l'attitude expectative, si ce n'est qu'elle est un peu plus



interventionniste puisqu'elle suppose une action de l'Éducateur, du Formateur pour éveiller chez le jeune le désir de devenir autre et qu'elle se soucie de créer les conditions matérielles certes, mais surtout affectives qui vont permettre aux Apprenants de grandir.

#### 4. Attitude d'intervention ferme

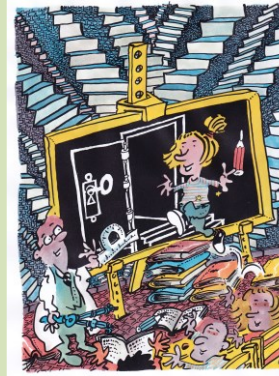
Qui adopte cette attitude est convaincu que l'Éducateur, le Formateur doit secouer psychologiquement l'Apprenant parce que ce dernier est prisonnier d'un mode de comportement inadéquat qu'il a tendance à reproduire soit parce que c'est le seul qu'il connaisse, soit parce qu'il a expérimenté son efficacité dans certaines circonstances de la vie.

Cette conception de l'Éducation, de la Formation, affirme que l'Intervenant sait mieux que l'Apprenant lui-même où est l'intérêt de ce dernier. Ce point de vue postule encore que la mise en route de l'individu exige une impulsion venant de l'extérieur. Le Formateur ne se substituera cependant pas à l'Apprenant qui, dans cette optique, reste le premier acteur de son apprentissage ... pour autant qu'il ait été incité à le faire.



#### 5. Attitude instructiviste

Pour les tenants de ce point de vue, l'Éducation, la Formation passe par le développement de l'intelligence et des connaissances. Ils ont une grande foi dans la raison, de l'exercice de laquelle ils espèrent des comportements intelligents, donc adaptés aux diverses circonstances de la vie. Ils font également fort confiance dans les résultats de la science qui doivent être connus par tous parce que leur application dans la vie quotidienne constituera un progrès pour les individus, et partant, pour la société.



#### 6. Attitude moralisante

Former par la moralisation consiste pour l'Intervenant à chercher à faire adopter par l'Apprenant des valeurs et des comportements dont il est convaincu. Cette attitude s'appuie d'abord sur la conviction que si les personnes adhèrent à des valeurs, elles vont développer des comportements qui les concrétisent.





Mais très souvent, ce sont les comportements concrets eux-mêmes, censés découler de ces valeurs, qui sont présentés aux Apprenants. Parfois même on peut inverser la relation et affirmer que celui qui adopte certains comportements finira par souscrire aux valeurs qui les nourrissent.

Le moyen privilégié pour arriver à faire adopter des valeurs et des comportements moraux est de les incarner par l'exemple vivant : celui de l'Éducateur, du Formateur lui-même ou celui de figures de proue.

## 7. Attitude de contrôle

Partant de la conviction que les êtres non encore éduqués sont soumis à des pulsions internes négatives, les défenseurs de ce point de vue entendent au minimum encadrer ces forces instinctives, les dompter souvent, si possible leur substituer d'autres comportements, positifs ceux-là. Nous retrouvons avec cette dernière idée, le souci déjà présent dans l'attitude moralisante, de faire acquérir les bonnes habitudes. Ici, nous allons plus loin dans l'interventionnisme puisqu'il s'agit de contraindre le formé, et pas seulement de le convaincre, à adopter certaines conduites.



## 7 Attitudes -> 3 Registres

Primauté à L'EXOGENÈ

Attitudes  
moralisante  
contrôlante



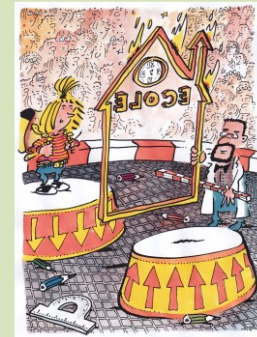
Primauté à L'ENDOGENÈ

Attitudes  
d'expectative, de symbiose  
psychologisante



Primauté à L'ENXOGÈNE

Attitudes  
d'intervention ferme / instructiviste



# Les 2 pôles de l'action pédagogique

## L'être humain est membre d'une société

**Dépendant** de la société dans laquelle il est inséré,  
l'être humain doit en *apprendre les normes* :

**"être programmé"**

afin de fonctionner selon les exigences du milieu.

Aussi, l'un des pôles de l'action pédagogique est de mettre  
l'accent sur la **matière à enseigner**; les **contenus** et le  
résultat obtenus sont primordiaux.

C'est le terrain de l'**initiation**.

UNE TÊTE BIEN PLEINE ...



Lorsque le formateur veut  
transmettre aux Apprenants  
**des contenus**  
... qu'il soit sensible aussi aux  
**processus d'apprentissage**

## L'être humain est une personne unique

**Autonome** en tant que personne, l'être humain doit  
*apprendre sa liberté* :

**"se programmer"**

afin de vivre selon ses propres aspirations et aptitudes.

Aussi, l'autre pôle de l'action pédagogique est de mettre  
l'accent sur la **manière de procéder**; les **processus** et le point  
de vue de l'apprenant sont essentiels.

C'est le terrain de l'**initiative**.

... DANS UNE TÊTE BIEN FAITE !



Lorsque le formateur veut  
travailler avec les Apprenants  
**la "manière" d'apprendre**  
... qu'il s'attache aussi à  
**l'assimilation**  
**de la "matière"**

*Il s'agit de "jouer", en pédagogie,  
Conception de l'Etre humain*

*à la fois sur les deux faces de la  
selon Samuel Roller*

# Un peu de pub ...

Ce "mémo" fait partie d'un ensemble d'une cinquantaine de dépliants concernant divers thèmes liés à la pédagogie.

Ces **Clefs pour Apprendre<sup>4</sup>**, regroupées dans une boîte, sont destinées prioritairement à des enseignants et des formateurs (quel que soit l'âge des "apprenants"), mais aussi aux parents. Cela leur permettrait, probablement, de mieux comprendre certaines démarches de l'Ecole mais aussi, très certainement, de vivifier l'accompagnement de leur(s) enfant(s).

Chaque dépliant comporte 5 pages A6 recto/verso.



**Prix du coffret : CHF 28.- (port non compris)**

**Commande et/ou renseignements auprès de**  
[editions.damont@gmail.com](mailto:editions.damont@gmail.com)

**André Giordan**, professeur émérite de l'Université de Genève, concepteur de l'*apprentissage allostérique*, a offert une préface dont vous pouvez obtenir le pdf, avant une éventuelle commande, via l'adresse e-mail ci-dessus.